



Dizaina apdares salonā *Krassky Passaggio* atklāta **specializēta dizaina tapešu nodaļa**.

Šis ir zīmīgs notikums Latvijas dizaineriem un arhitektiem – turpmāk Rīgā būs pieejamas jaunākās dizaina tapešu kolekcijas tieši no tradīcijām bagātākajiem Eiropas ražotājiem:

Cole&Son

Viena no vecākajām tapešu fabrikām Lielbritānijā (dibināta 1873. gadā). Fabrikas arhīvos glabājas vairāk nekā 2000 dizaina paraugu. Jaunāko tapešu kolekciju veidojusi pasaulslavenā britu dizainere Vivjena Vestvuda.



Sanderson

Pusotra gadsimta laikā Sanderson kļuvis par ikonu īstēni angļiskiem dekoratīviem motīviem interjerā – ne velti saņemts Britu karaņnama oficiālā tapešu piegādātāja statuss. *Sanderson* tapetēm tiek klāti 18 – 21 krāsas slāņi, lai panāktu niansētākās toņkārtas tapetes zīmējumā.



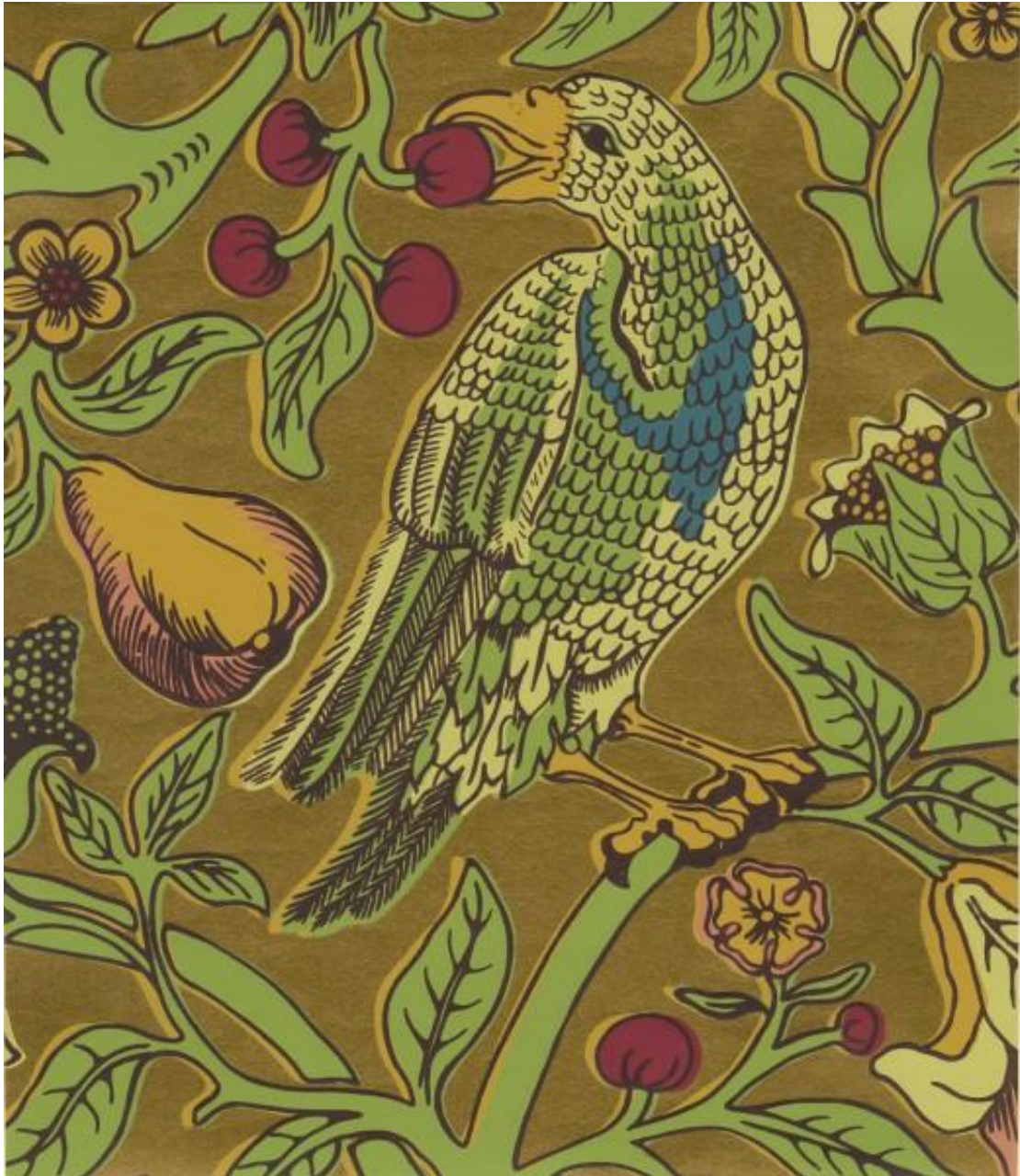
Morris&Co

Kompāniju dibinājis zināmais britu arhitekts, mākslinieks, dzejnieks un filozofs Viljams Moriss 1861. gadā. Viņš bija viens no spilgtākajiem sava laika dizaineriem un radīja darbus, kas saglabājuši savu aktualitāti arī mūsdienās. Šodien *Morris&Co* kolekcijā atrodamas gan V. Morisa dizaina tapešu reprodukcijas, gan mūsdienu mākslinieku veidotas dizaina interpretācijas.



Watts of Westminster;

Fabrika dibināta 1874. gadā un kopš saviem pirmsākumiem piedāvā dažādu laikmetu aristokrātiska dizaina tapešu kolekcijas, piemēram, 17.-18.gs. karaljam atrastus motīvus, greznus barokālus rakstus, *art-nouveau* ornamentus, u.c.



De Gournay

Šis ražotājs dod iespēju pasūtīt tapetes tādas, kādas tās bija pirmsākumos Ķīnas imperatoru pilīs – rokām gleznotiem motīviem uz zīda vai papīra. Eiropas mākslinieki bija tik ļoti Ķīnas tapešu apburti, ka 17.- 18. gs. uzplauka atsevišķs mākslas virziens *chinoiserie*.



Par visu augstāk minēto un vairāku citu ražotāju veikumu varat pārliecināties *Krassky Passaggio* salonā Dunties ielā 11.